



Generalità

Botola di accesso alle condotte in lamiera zincata rettangolare con galletti e guarnizione. I due strati di lamiera, uniti insieme dai due galletti, chiudono ermeticamente l'apertura per l'ispezione e danno una classe D di tenuta dell'aria.



PRO:

- lamiera di forte spessore
- conforme a UNI EN 12097
- guarnizione EPDM

Caratteristiche tecniche

Caratteristiche materiale:

- lamiera zincata di forte spessore
- guarnizione in spugna EPDM resistente agli agenti atmosferici e ai raggi UV completa di dima per la posa
- range di temperatura: -30 °C a +120 °C
- superficie interna priva di ostacoli sporgenti per non trattenere le impurità

Destinazione materiale:

- installazione condotte di ventilazione rettangolare in lamiera

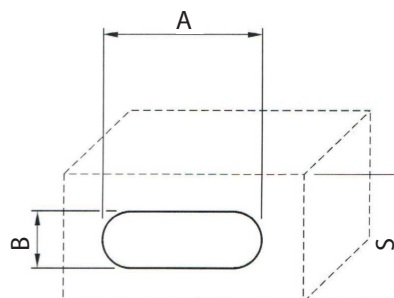
Dimensionali

BLR	A mm	B mm
	200	100
	300	200
	400	200
	400	300
	500	300
	500	400
	600	500

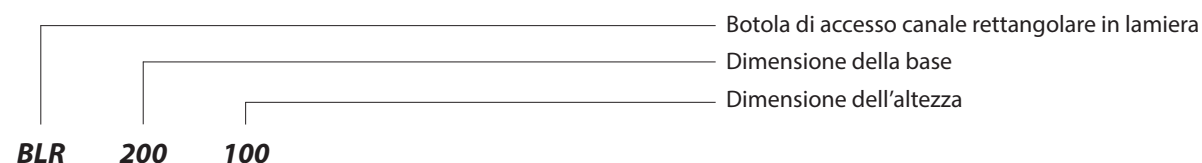
A e B - dimensioni del foro che deve essere eseguito sul canale.

Apertura ovale o rettangolare

S = larghezza lato canale dove la botola di accesso è montata	Dimensioni minime per il foro da eseguire nel canale
$S \leq 200$	300x100
$200 \leq S < 500$	400x200
$500 < S$	500x400



Come ordinare



Esempi di ordine:

BLR2010 Botola di accesso al canale rettangolare in lamiera 200x100.

BLR3020 Botola di accesso al canale rettangolare in lamiera 300x200.

CONDOTTE PREISOLATE

- interno
- esterno
- antimicrobico

TUBO SPIRO

- canali in lamiera
- accessori

ACCESSORI

- tubo flessibile
- serrande
- botole di accesso

MATERIALE PER COSTRUZIONE
CONDOTTE



BLR botola di accesso al canale in lamiera rettang.

Prezzi

Botola di accesso al canale rettangolare in lamiera

CODICE	€
BLR2010	17,60€
BLR3020	29,35€
BLR4020	43,49€
BLR4030	44,97€
BLR5030	86,29€
BLR5040	91,63€
BLR6050	150,05€

Note

Nota bene:

I prezzi indicati sono espressi in Euro, possono essere modificati senza preavviso e si intendono sempre resa franco nostro stabilimento. Tali quotazioni si riferiscono alla sola merce senza imballo salvo diversa indicazione all'interno del listino. I materiali che saranno ordinati a frazione di confezione avranno un aumento pari al 15% (quindici) sul prezzo di listino.